

TAXI SERVICE

ホスピタリティ・ドライビングkm
～お客さまの笑顔、私たちの喜びとして
Hospitality-minded km Group



kmタクシー WEB予約

電話でのお申込み
kmコールセンター 03-5530-6001

kmタクシーは創業1920年。

kmタクシー(国際自動車)は2020年に創業100周年を迎えました。時代とともに変わるお客さまのライフスタイルに応じ、常にお客さまの利便を追求した様々なサービスを提供しています。配車センターではグループ約4,300台の車両をモニタリング管理しています。いち早くお客さまをお迎えできるタクシーを配車いたします。業界最高水準の技術とマナーを兼ね備えたドライバーが、お客さまを安心・安全に目的地までお届けいたします。(営業エリア:東京23区、三鷹市、武蔵野市、神奈川県横浜市)



誠実なサービス・マナーの実行

私たちのモットーは「ホスピタリティ・ドライビングkm～お客さまの笑顔、私たちの喜びとして」、お客さまが笑顔でご乗車いただけますよう、常に「誠実なサービス・マナー」の実行を基本としてお客さまに接しています。公共の道路を使用して営業させていただく企業としてドライバーの模範になるよう教育をしています。



観光Guide資格を持つドライバー

「東京シティガイド検定」*を取得した観光タクシードライバーが旬の観光スポット「東京」をご案内させていただきます。季節や利用時間に応じた沢山のモデルコースをご用意、またご要望に応じてオリジナルのコースを設定いただくことも可能です。

*海外や国内から東京を訪れる旅行者に東京の魅力を紹介するための知識の理解度を測る検定資格



ドライバーは全員、救命講習を実施

kmグループの全てのドライバーは、東京消防庁管轄における救命講習を受講して修了証を交付されています。心臓マッサージや人工呼吸、AEDの操作などの救命手当の技能を持っておりますので、安心してご利用いただけます。

*料金は、通常のタクシー料金と同じです。



語学に長けたドライバーも多数在籍

海外からのお客さまにも安心してタクシーをご利用いただけますよう、「外国人旅客接客研修(英語)上級」及び「ユニバーサルドライバー研修」を修了し、『外国人旅客接客英語検定』に合格したタクシー運転者ドライバーや通訳案内士と同等の資格を持つドライバーも在籍しています。



kmタクシー WEB予約

検索

電話でのお申込み
kmコールセンター

03-5530-6001

各種サービス

定額タクシーサービス

営業エリア(東京23区、武蔵野市、三鷹市)から目的地まで距離や時間の影響なく、定額料金にてご利用いただけます。交通事情により金額が変わることがないのでご安心してご利用いただけます。

※有料道路利用料金・駐車料金(お迎え時)は定額運賃に含まれません、別途費用がかかります。



羽田空港定額タクシー

(事前予約制:当日予約可能)

料金 千代田区内から羽田空港

例 7,600円～ (2026.04.20現在)

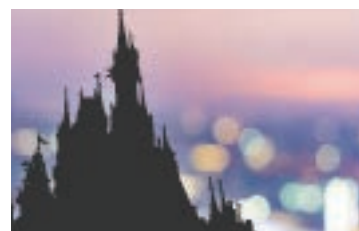


成田空港定額タクシー

(事前予約制:当日予約可能)

料金 千代田区内から成田空港

例 26,000円～ (2026.04.20現在)



東京ディズニーリゾート定額タクシー

(事前予約制:当日予約可能)

料金 新宿区からディズニーリゾート

例 9,000円～ (2026.04.20現在)

「定額タクシー」の詳細は

<https://www.km-taxi.tokyo/service/>

観光タクシーサービス

時間制の定額料金で東京観光をお楽しみいただけます。車窓観光から皇居・浅草の定番コースなど多数のモデルコースをご用意しています。東京に精通した東京観光認定ドライバー[※]が、季節に合った見学地や旬の観光スポットを最適なルートでご案内いたします。

※東京観光認定ドライバー:東京シティガイド検定を取得して、ユニバーサルドライバー研修と東京観光タクシードライバー認定研修を終了し認定されたドライバーです。

※有料道路利用料金・駐車料金は定額運賃に含まれません、別途費用がかかります。



東京観光タクシー

コース (当日予約可能)

例 浅草・雷門 & スカイツリー



世界遺産周遊タクシー

料金 (事前予約制)

例 富士・箱根周遊8時間コース



料金 富岡製糸場と

例 群馬観光7時間コース



#tokyodrive

「世界遺産周遊タクシー」
特設サイト
<http://www.tokyodrive.jp/pickup/fuji-hakone-tour>

maternity

マタニティ

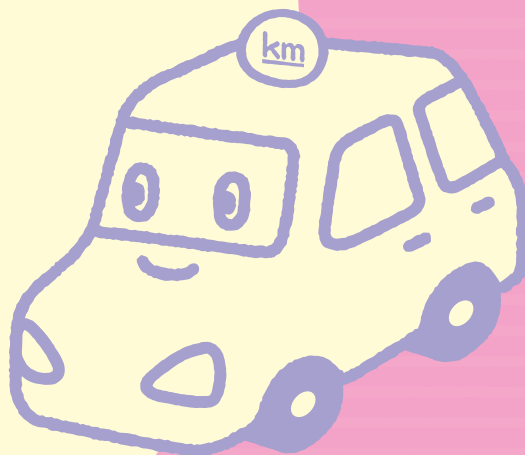
マイ

myTaxi

タクシー

あんしん
あんぜん
親切・丁寧

金費料
会費料
入年登
録
無料

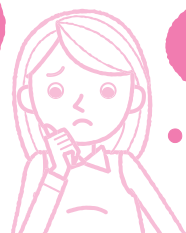


妊婦の通院・陣痛時の移動をサポートする
「マタニティ・マイタクシー」は
会員10万人突破!!

心細いときのために
マタニティ・マイタクシー
にご登録ください。

もし1人である時に
陣痛が起これたら...

もし深夜に陣痛が
起きたら...



- 破水に備え
全車(東京都内)
に防水シートを
ご用意
- 陣痛時、
専用ダイヤルで
24時間365日
対応。
- 出産予定の病院を
事前に登録するので
道案内は不要
- 普通救命講習を
受けたドライバーが
お迎えに上がります
- 交通系 IC カード
(suica,PASMO)
で簡単決済

マタニティ・マイタクシーの
お問い合わせはこちら

kmマイタクシーデスク(平日9:00~17:00)
03-5520-5690

無料会員登録は
WEBで

kmタクシーオフィシャルWEBサイト

マタニティ・マイタクシー 検索



クレジットカード、電子マネー、タクシーチケットでのお支払い方法に対応しています。

【クレジットカード】

お支払いには以下のクレジットカードをご利用いただけます。Visa、MasterCard、American Express、Diners Club、JCB、セゾンなど
※上記以外にも多くのカードが使用できます、事前にドライバーにご確認ください。



【電子マネー】

キャッシュレスでスピーディーな精算が可能な電子マネーによるお支払いには、Suica、PASMO、KITACA、manaca、TOICA、ICOCA、QUICPay、i D、はやかけん、nimoca、SUGOCAなどがご利用いただけます。



km ワンプッシュ IVR

今すぐのタクシーをワンプッシュで呼ぶことができます。

POINT1

オペレーターを介さず
自動音声でスムーズに
配車できます！

POINT2

登録費・年会費は
無料!!

ご利用方法



kmタクシー
コールセンター
03-5530-6001
へコール



事前に登録した
乗車地からの
利用台数を選択



車両番号、
車両の色、
到着時刻を
音声でお知らせ

サービス提供エリア: 東京23区・三鷹市・武蔵野市

[注意事項]

ワンプッシュ IVR利用時「迎車料金」が発生いたします。

タクシー到着後キャンセルの場合「キャンセル料金」が発生いたします。

タクシー到着5分経過後は運賃メーターを入れて待機させていただきます。

お申し込みからご利用までの流れ

公式サイトへ
アクセス

利用者名、連絡先、
所在地を登録

kmタクシーからメー
ルにて
登録のお知らせ

kmタクシー
コールセンターへ
コール (IVR)

詳しくは
「kmタクシー IVR」で検索



配車をもっと便利で、
快適に東京最大級のタクシーアプリ

S.RIDE

ワンスライドのシンプル操作ですぐ配車

ネット決済・独自のQRコード決済「S.RIDE Wallet」に対応

使い方はたったワンアクション。
アプリ起動後、スライドで一番近くの
タクシーがすぐにお迎え。お迎え
位置を自動調整するので、細かく調
整する必要もありません。待ち時間
に目的地を入力すれば移動がよりス
ピーディーに。

会社指定画面でkm タクシーが選べます

- ① アプリを立ち上げる
- ② 左上にあるメニューをタップ
- ③ メニュー内にある「お気に入り設定」をタップ
- ④ 「会社指定」欄をタップし、会社指定画面を開く
- ⑤ km グループ欄にあるチェックボタンをタップ
- ⑥ ボタンが青色になったことを確認し、「変更確定」ボタンをタップ



S.RIDEをいまますぐダウンロード

最新情報は
公式サイトでチェック
<http://www.sride.jp>
詳しくはこちら



km
GROUP

手をあげて乗るのと同じ

振って呼ぶタクシーアプリ



【サービス提供エリア】
東京23区、三鷹市、武蔵野市

「フルクル」は、大通りから少し外れた路地裏や住宅街などでは
なかなかタクシーが見つからない…
歩きながら振り返ってタクシーを探さないと見つからない…
こうしたお客さまの不便さを解消し、マッチング率を高めるアプリです！
いままで見えなかった空車タクシーを見える化し
「スマホを振るだけで空車タクシーが集まってくる！」という
新しいタクシーの乗り方をお客さまに提案します。

フルクルの特長



1
アプリを使って自分の周辺
半径約500メートルにいる
空車タクシーをチェックできる！



2
タクシーがいることがわかったら、
あとはスマホを振るだけ。
あなたのもとに空車タクシーが
集まってくる！



3
ゆるーいマッチングなので
迎車料金がかかりません。
待っている間に先に来た
別のタクシーに乗ってもOK！

世界初！スマホを振るだけ！
空車タクシーが集まってくるアプリ



フルクル

▶アプリのダウンロードはこちら！



Available on the
App Store



GET IT ON
Google play

詳しくはHPをチェック！

フルクル 検索



www.fulcul.com

法人さま向けサービス

100台規模の予約も可能

国際会議、パーティー、株主総会、研究会、学会など、一度に数十台から数百台までのタクシーが必要なときにはkmタクシーにご相談ください。

便利な時間制貸切タクシー

お客様回りや複数個所の訪問時は、貸切タクシーがお得です。乗車の度にタクシーを探す手間もなく、ドライバーが待機しますので効率的に移動できます。距離に関係なくご利用時間による設定料金でご利用いただけます。

※3時間 17,200円～(予約料金含む) ※ 2026.04.20現在

km キャブカード

タクシーチケットに代わるICチップを内蔵した次世代のタクシー専用クレジットカードです。万全のセキュリティで安心してご利用いただけます。ご契約に際しまして事務取扱い手数料をいただいております。

使い方に合わせて選べる

お客さまのご利用用途に合わせて、2種類からお選びいただけます。

キャブカード	クレジットタイプで
【BLK】	何回でも利用可能
キャブカード	接待等に便利な
【GLD】	一回限り利用可能



経理処理・支払管理の手間が最小限

ご利用料金は一括請求され、指定口座にお振込み、または口座振替いただくことでお支払いが完了します。締め日は自由に設定可能で、お支払いは翌々月となります。部課別に請求書を発行できます。

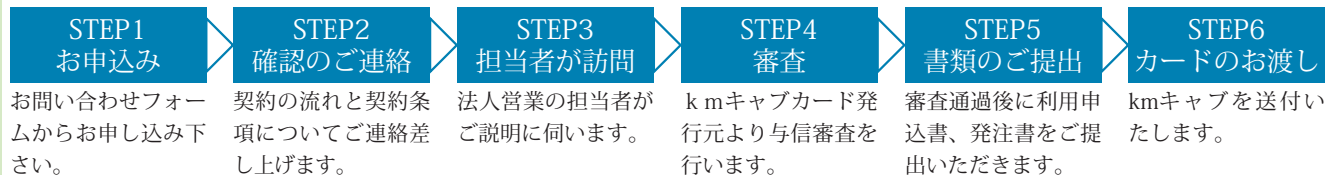
高度なセキュリティ

暗証番号入力による本人確認、ICカードによる偽造防止、不正利用防止など、万全のセキュリティでお客さまの安心を守ります。

Web上で、利用料金が確認可能

ご乗車の翌日には、WebにてGPS情報を含む利用明細を確認することができます。Excel形式でダウンロードも可能ですので利用状況の記録と管理が可能です。

Km キャブカードが届くまでの流れ



タクシーチケット

法人契約により発行される紙タイプのタクシーチケットです。接待や送迎などのビジネスシーンにご利用ください。後日一括でお支払いいただけますのでスムーズな経理処理が可能です。ご契約に際しまして予納金・事務取扱い手数料が必要です。

都内約4,100台のタクシー

国際自動車(kmグループ)の都内約4,100台でタクシーチケットをご利用いただけます。

※東京四社タクシーチケットのご契約も承ります。



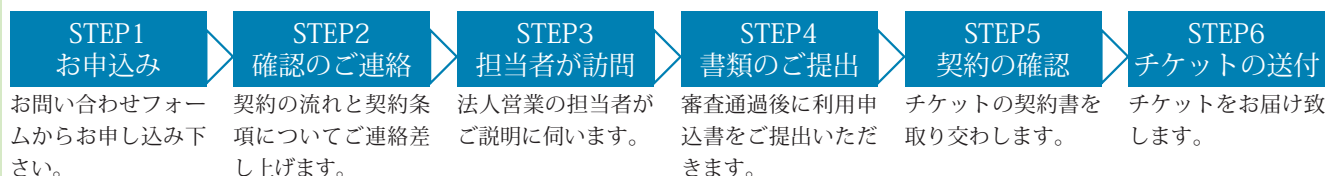
経理処理・支払管理の手間が最小限

ご利用料金は一括請求され、指定口座にお振込みいただくことでお支払いが完了します。締め日を10日、15日、20日、末日の4種類からお選びいただけ、お支払いは翌月となります。部課別にご請求書を発行できます。

25枚綴り1セットのチケット

半券が付いているので、本券を使った分だけ過去の履歴を確認することができ、経理業務の際にとっても便利です。目的に合わせてご自由にお使いいただけます。

チケットが届くまでの流れ



チケット・キャブカードに関するお問い合わせ

業務部業務推進課

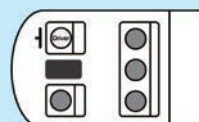
sales-section@km-group.jp

平日 9:00～17:00



豊富な車種※車種は一部です。

TOYOTA JPN TAXI

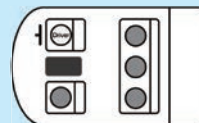


最大ご乗車人数
4名(乗務員含まず)



QRコードを読み取ると
JPN TAXI車内がGoogleス
トリートビュー室内版で
閲覧可能です。

TOYOTA CROWN

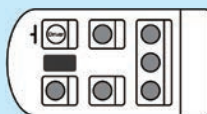


最大ご乗車人数
4名(乗務員含まず)



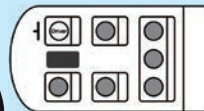
QRコードを読み取ると
TOYOTA CROWN車内が
Googleストリートビュー
室内版で閲覧可能です。

TOYOTA
ALPHARD



最大ご乗車人数:6名
(乗務員含まず)

TOYOTA
ESQUIRE



最大ご乗車人数:6名
(乗務員含まず)

QRコードを読み取るとTOYOTA ALPHARD車内が
Googleストリートビュー室内版で閲覧可能です。



kmタクシー WEB予約

検索

電話でのお申込み
kmコールセンター 03-5530-6001



今すぐのご利用から、ご予約・お問い合わせはkmタク
シー配車センターまでお電話ください。すぐにお近
くのタクシーを手配いたします。

www.km-taxi.tokyo

